

AIDES-SOIGNANTS en Imagerie médicale



SOMMAIRE

- 1) Présentation personnelle
- 2) Les métiers principaux en imagerie médicale
- 3) L'aide soignant en imagerie
- 4) Les différents postes
 - Echographie
 - Radiologie Interventionnelle
 - Radiologie
- 5) Tâches annexes
- 6) Possibilité d'évolution
- 7) Temps d'échange

PRÉSENTATION PERSONNELLE

AUDREY ET SABRINA

- Bac Pro ASSP et SAPAT 2012 à 2015
- IFAS Saint-Antoine 2018
- Expérience professionnelle dans différentes structures 2018 et 2019
- Entrée au CHU en Imagerie Médicale 2020

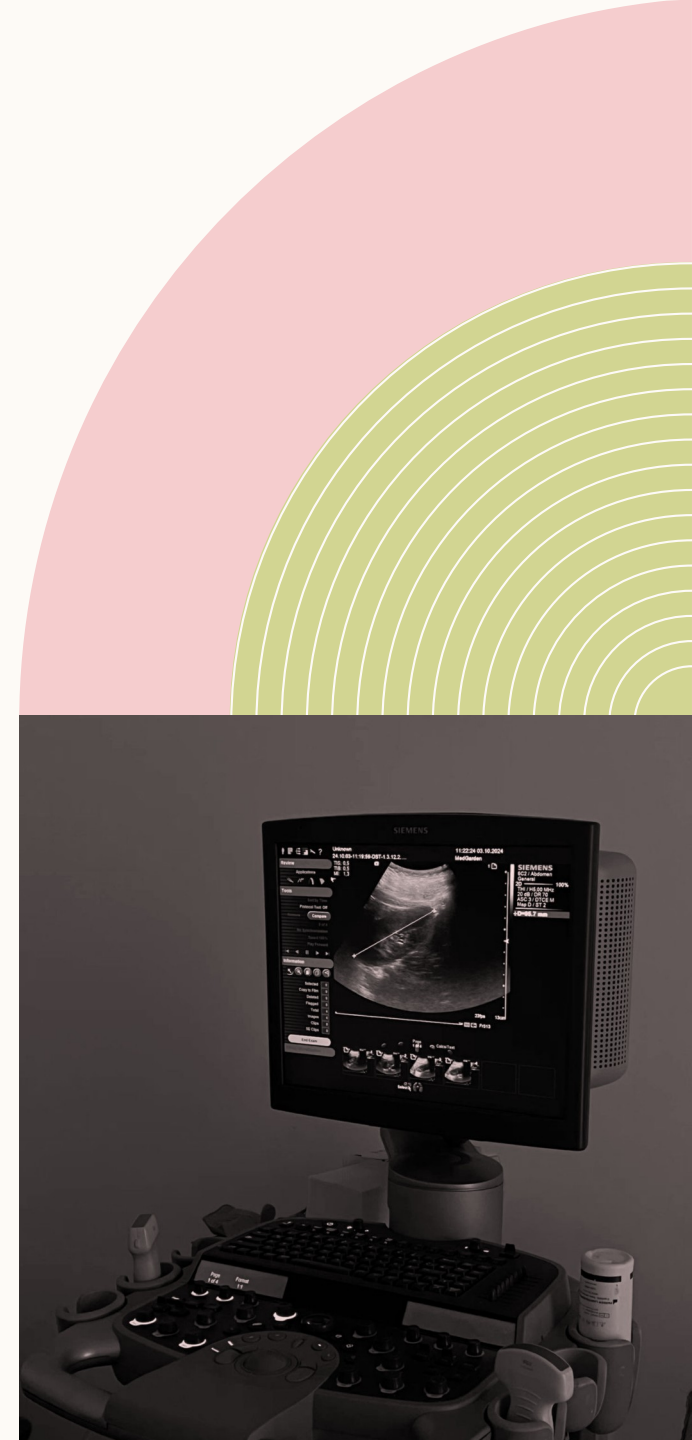




LES MÉTIERS PRINCIPAUX EN IMAGERIE MÉDICALE

- Manipulateur en électroradiologie médicale
- Radiologue
- Interne en médecine
- Secrétaire médicale
- Brancardier
- Cadre de santé
- Aide-soignant...

L'AIDE-SOIGNANT EN IMAGERIE





ECHOGRAPHIE

- ❖ Binôme Médecin ou Interne/AS
- ❖ Organisation (rendez-vous, dossiers)
- ❖ Relationnel (accueil, explications, écoute)
- ❖ Soins (aide au patient, surveillance)
- ❖ Hygiène et sécurité (nettoyage, matériel, transmissions)



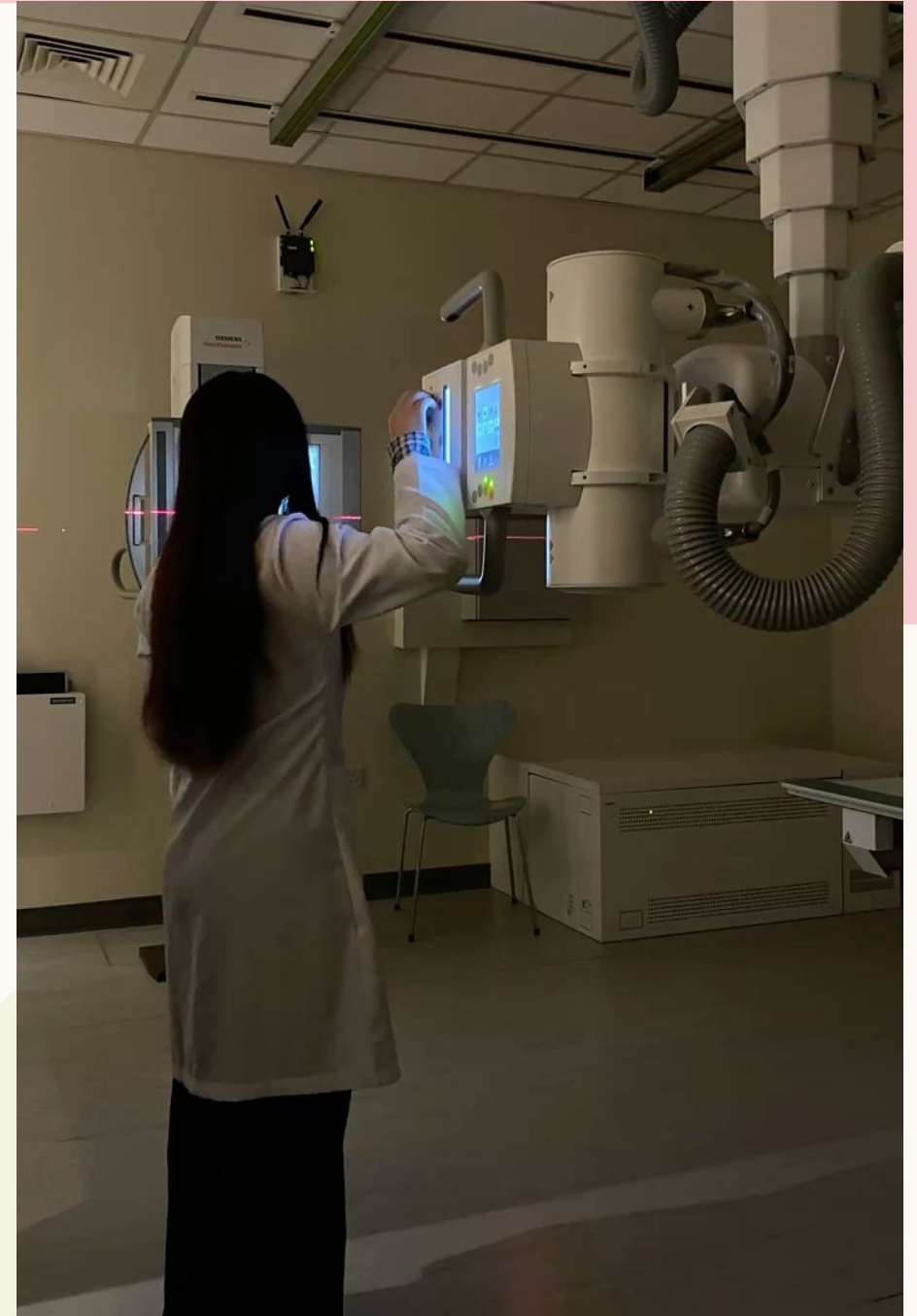
RADIOLOGIE INTERVENTIONNELLE

- ❖ Binôme MERM Poseur/AS
- ❖ Réalisations d'examens
- ❖ Hygiène



RADIOLOGIE

- ❖ Binôme MERM/AS
- ❖ Radio en poste
- ❖ Radio au lit
- ❖ Traçabilité de la cotation



TÂCHES ANNEXES

- Assurer stock de linge
- Gestion des stocks matériel
- Réception commandes
- Gravures de CD et CD sur le réseau
- Radio au lit
- Entre aide dans les postes



POSSIBILITÉ D'ÉVOLUTION

- Ecole de manipulateur d'électroradiologie
- Protocole radio



DIPLÔME D'ÉTAT DE MANIPULATEUR
D'ÉLECTRORADIOLOGIE MÉDICALE



TEMPS D'ÉCHANGE



MERCI

✉ as-imagerie.sa@chu-bordeaux.fr

☎ 05.57.82.27.00

